

Kompletter Service aus einer Hand



S·I·R tec GmbH
*Service · Inbetriebnahme · Reparatur
an Werkzeugmaschinen*

Ihr kompetenter Partner für S

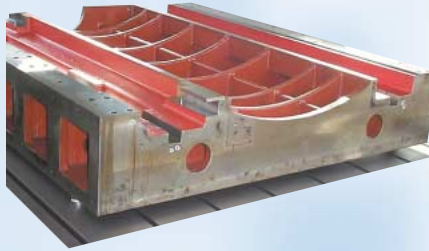
Instandsetzung Ihrer Maschinen durch qualifiziert

► **Teil- und Generalüberholung**

in Ihrem oder unserem Hause, z. B. von folgenden Maschinenelementen:

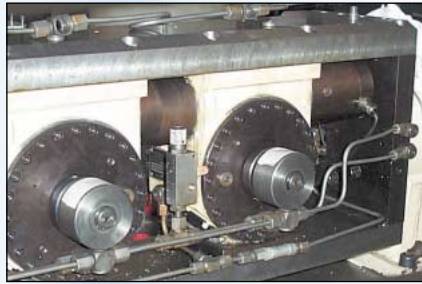
Führungen/Kreuzschlitten

Versetzen der Rollenumlaufschuhe als Alternative zum kostenintensiven Nachschleifen der Führungsbahnen



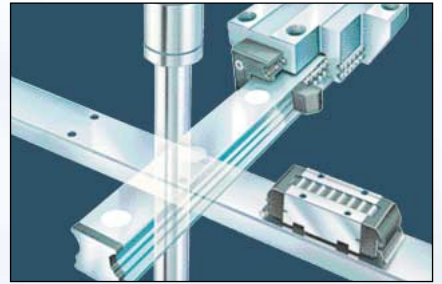
Rund-/Teiltisch

z. B. Überholung Peiseler AWU 200



Antriebs Elemente

Erneuerung von Kugelgewindetrieben oder Führungen



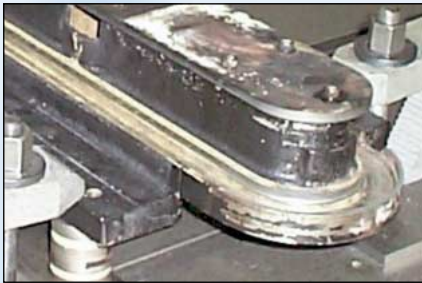
Werkzeugwechsler

Überholung einer Magazinkette



Reparaturen

z. B. einer Trägerplatte



Messsysteme

Reinigung und ggf. Erneuerung defekter Komponenten



► **Werkzeugspindeln**

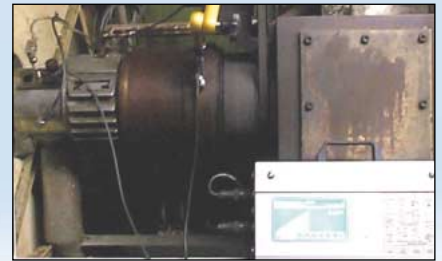
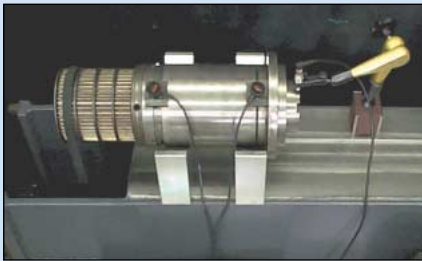
Spindelkonus

Nachschleifen der Bohr- und Frässpindel vor Ort im eingebauten Zustand



Auswuchten

auf unserem Spindelprüfstand oder vor Ort z. B. an Drehmaschinen



Spannsysteme

Analyse und Wiederherstellung der Einzugskraft



Überholungen

Komplette Überholung von Werkzeugspindeln



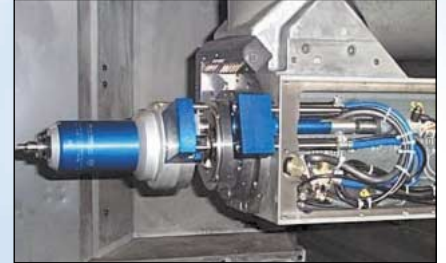
Service, Reparatur und Wartung

Service-Techniker vor Ort incl. Ersatzteilbeschaffung

► Komponenten-Umrüstung und Erweiterung

z. B. Einbindung einer automatisch einwechselnden Schnellfrequenzspindel mit eigenem Werkzeugwechsler

oder Steuerungen
Erweiterungen auf die neuesten Technologien



► Quick-Check-Messung

Genauigkeitscheck mit sehr geringen Ausfallzeiten

- Umkehrspiel
- Rechtwinkeligkeit
- Kreisformverhalten
- Maßgenauigkeit
- Geschwindigkeit der Achsen zueinander



► Lasermessung

Überprüfung geometrischer und dynamischer Eigenschaften

- Positioniergenauigkeit
- Geradheit
- Nicken und Gieren
- Rechtwinkeligkeit
- Ebenheit
- Dynamische Messung



► NC-Rundachsenmessung

Messen der Positioniergenauigkeit von Rundtischen oder NC-Schwenkköpfen



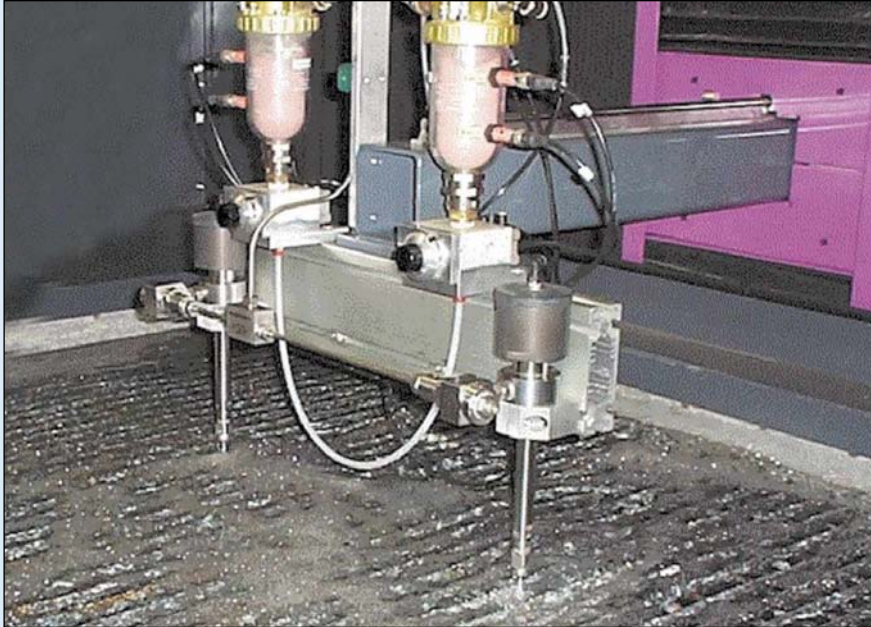
► Maschinenumstellung/Maschinenmarkt



Planung und Durchführung der Maschinenumstellung mit anschließender Inbetriebnahme sowie An- und Verkauf von Maschinen im Kundenauftrag



► **Maschinenbau**



Wasserstrahlschneidanlage EcoJet 1611



3D-Konstruktionen



Portalfräsmaschine MATTEC 9015

► **Ihr Weg zu uns:**

